

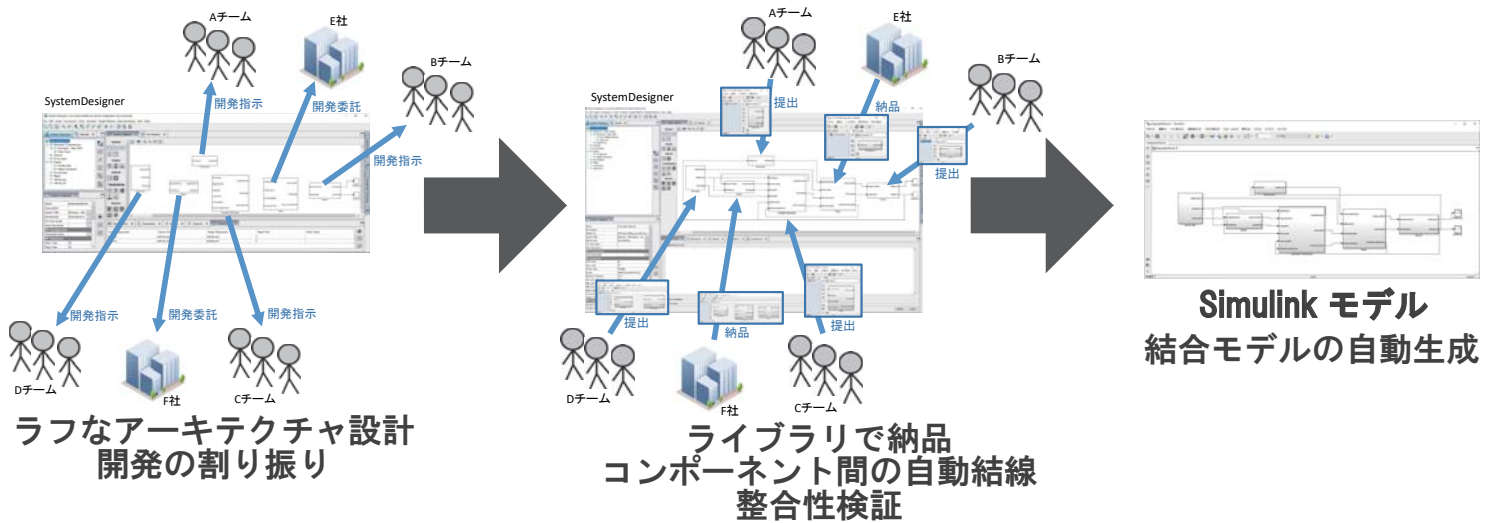
開発割り振り・成果物結合支援アーキテクチャ

モデル分散開発支援ツール

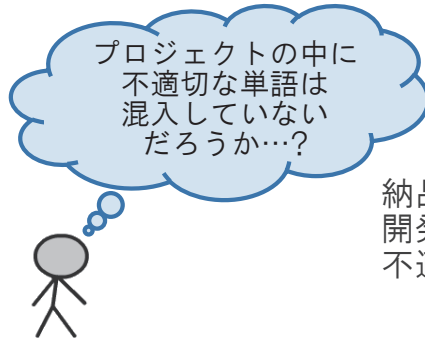
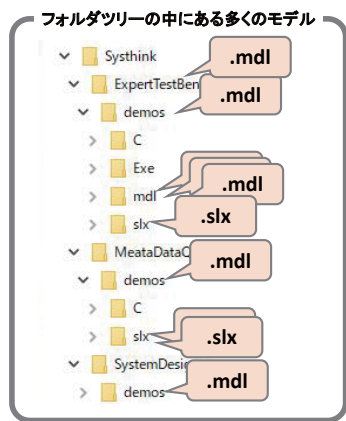
従来の分散開発ではサブシステムごとに割り振り
最後に成果物を集めて手作業でマージしていました。
しかし、これはモレやヌケ、ミス危険があります。

開発委託用のアーキテクチャ設計 -System Designer-

このツールはラフなアーキテクチャ設計からの開発委託と、成果物の自動結合が可能です。



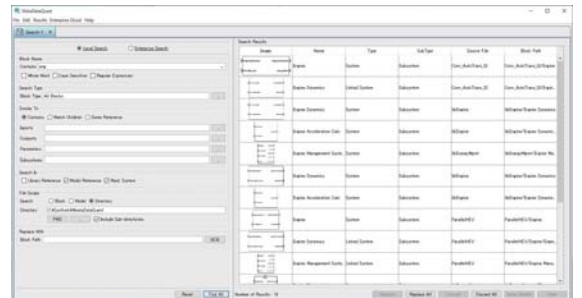
納品前モデル Grep リストアップ検査 -Meta Data Quest-



納品するモデル中に
開発時に一時的に使用した単語などの
不適切な文言が含まれる事は望ましくありません。



検索



一覧表示・一括置換

このツールは対象フォルダ内の全モデルを対象に
Grep 検索を行い
対象の言葉を一齐検出・置換する事が可能です。
急な仕様変更などにも迅速に対応いただけます。



株式会社 **NEAT**

愛知県名古屋市千種区池下1-11-21
TEL:052-764-3311 FAX:052-764-3632
mail: madoguchi-neat@neat21.co.jp
URL: <http://www.neat21.co.jp> neat21 検索



MetaDataQuest

特徴	モデルやCコードを対象とした Grep リストアップ検索・置換
検索対象	C、Modelica、MATLAB Simulink、.mat ファイル、ステートフロー、他
機能	キーワード検索、プロパティ内検索、ライブラリリンク検索、複数プロジェクト検索
主な用途	複数個所に渡る名称の仕様変更、納品前の文言確認



System Designer

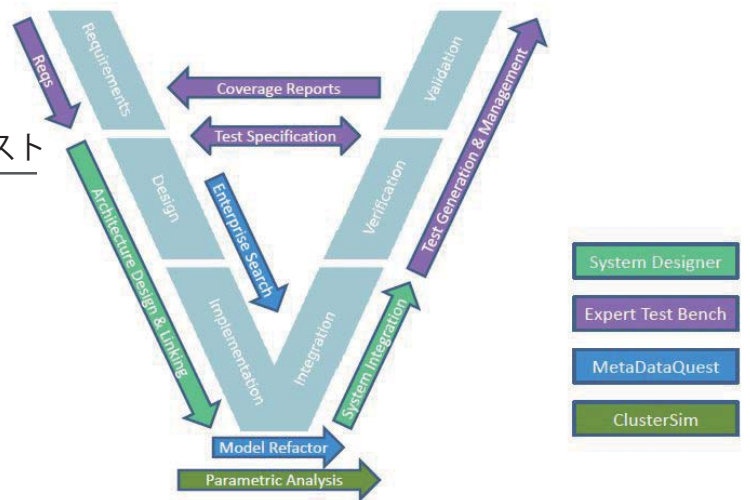
特徴	アーキテクチャ設計
機能	コンポーネント毎のライブラリ割り当て コンポーネント間自動結線、Simulink モデル自動生成
主な用途	アーキテクチャ設計、開発分担、ライブラリ結合、

動作確認済みモデルサイズ	
サブシステム数	23,436
ポート数	281,244
コネクション数	112,500



Expert Test Bench

特徴	テストシナリオ作成・実行
機能	任意範囲のテストハーネス生成 テストシナリオ自動実行 シナリオ毎のテスト結果比較
主な用途	モデルの結合テスト 特定コンポーネント間のみ抽出したテスト




ClusterSim

特徴	ロングランテスト
機能	クラウドでのテスト実行
主な用途	システムテスト

動作環境	最低動作環境	推奨動作環境
OS	Window7 64-bit 以上	Window7 64-bit 以上
Memory	2 GB 以上	4 GB 以上
Disk space	500 MB 以上	1 GB 以上
CPU	Intel Core2 3.0GHz クラス以上	Intel Core i3 2.0GHz クラス以上
Screen Resolution	1024 x 768 以上	1280 x 800 以上
MATLAB 対応バージョン	2012 以降	